

POLÁRNÍ PÁS



evropský
sociální
fond v ČR



EVROPSKÁ UNIE



MINISTERSTVO ŠKOLSTVÍ,
MLÁDEŽE A TĚLOVÝCHOVY



OP Vzdělávání
pro konkurenceschopnost

INVESTICE DO ROZVOJE VZDĚLÁVÁNÍ

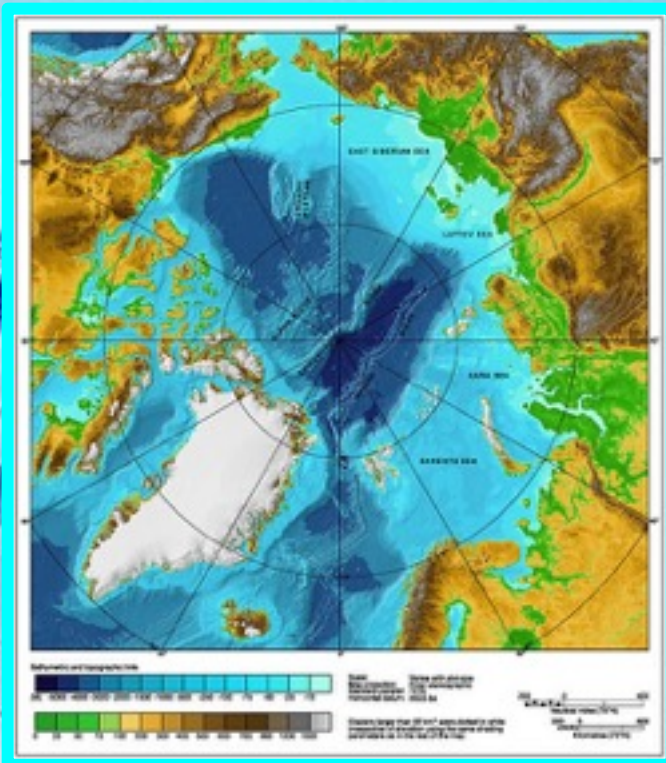
Polární pás
Mikulková Gabriela 2011

SEVERNÍ PÓL - Arktida

POČASÍ

Zimní teploty jsou
kolem -40°C

Letní teploty se
pohybují kolem 0°C



DEN A NOC NA PÓLU

Polární den – přibližně
půl roku je Slunce nad obzorem



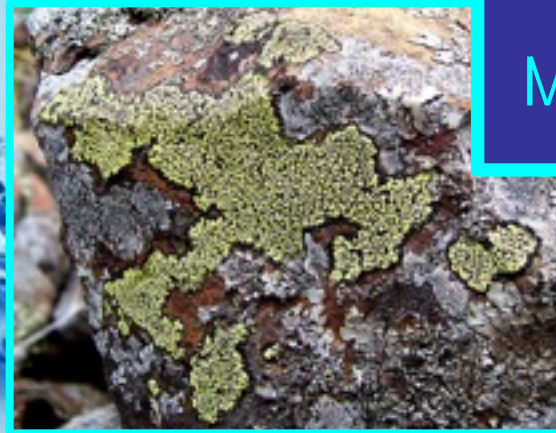
Polární noc – přibližně
půl roku je Slunce pod obzorem

ROSTLINY

Lomikámen



Mechy a lišejníky



ŽIVOČICHOVÉ



lední
medvěd

lasice
hranostaj



polární
liška



ŽIVOČICHOVÉ



zajíc
polární

ovce
aljašská



sob
polární



ŽIVOČICHOVÉ



pižmoň
severní

husa
sněžní



velryba
grónská



ŽIVOČICHOVÉ



tuleň
obecný

mrož
lední



OBYVATELSTVO

Inuité - Eskymáci

Méně než 1 osoba
na km čtverečný



JIŽNÍ PÓL - Antarktida



POČASÍ

V zimě se teploty pohybují kolem -40 až -70°C

V létě se teploty pohybují kolem -10 až -40°C

Vítr má sílu uragánu

ROSTLINY

mechy

lišejníky

řasy

ŽIVOČICHOVÉ

narval



albatros

ŽIVOČICHOVÉ



tučňák císařský



kosatka dravá

PRVNÍ ČLOVĚK NA JIŽNÍM PÓLU



Norský polárník
Roald Amundsen
14. prosince 1911

Angličan
Robert Falcon Scott
O měsíc později.
Na zpáteční cestě zemřel.



OBYVATELSTVO



Obydlena je pouze
výzkumná stanice
Amundsen-Scott

Česká polární stanice
Na ostrově Jamese Rosse



ODKAZ PRO ZVÍDAVÉ

- Ještě více se dozvíte po kliknutí na ikonu.



Antarktida



KONEC

Polární pás
Mikulková Gabriela 2011

http://commons.wikimedia.org/wiki/File:Sea_ice_terrain.jpg
<http://commons.wikimedia.org/wiki/File:LocationPolarRegions.png>
http://commons.wikimedia.org/wiki/File:IBCAO_betamap.jpg
http://commons.wikimedia.org/wiki/File:Midnattsol_paa_gapoeya.jpg
http://commons.wikimedia.org/wiki/File:Polarlicht_2.jpg
<http://commons.wikimedia.org/wiki/File:AuroraB.jpg>
http://commons.wikimedia.org/wiki/File:Saxifraga_oppositifolia_LC0166.jpg
<http://commons.wikimedia.org/wiki/File:Bryophyta007.JPG>
http://commons.wikimedia.org/wiki/File:Rhizocarpon_geographicum01.jpg
http://commons.wikimedia.org/wiki/File:Polarb%C3%A4r_1_2004-11-17.jpg
<http://commons.wikimedia.org/wiki/File:Arctic-fox.jpg>
http://commons.wikimedia.org/wiki/File:Kurzschwanzwiesel_im_Winterfell.JPG
http://commons.wikimedia.org/wiki/File:Arctic_hare.jpg
http://commons.wikimedia.org/wiki/File:2005_04_27_1582_Dall_Sheep.jpg
http://commons.wikimedia.org/wiki/File:Caribou_from_Wagon_Trails.jpg
http://commons.wikimedia.org/wiki/File:Oyibos_moschatus.jpg
http://commons.wikimedia.org/wiki/File:Chen_caerulescens_32498.JPG

<http://commons.wikimedia.org/wiki/File:Groenlandwal-drawing.jpg>
[http://commons.wikimedia.org/wiki/File:B%C3%A9b%C3%A9_Phoque_de_Weddell
_ - Baby Weddell Seal.jpg](http://commons.wikimedia.org/wiki/File:B%C3%A9b%C3%A9_Phoque_de_Weddell_-_Baby_Weddell_Seal.jpg)
http://commons.wikimedia.org/wiki/File:12_Walross_2001.jpg
http://commons.wikimedia.org/wiki/File:Inuit_women_1907.jpg
http://commons.wikimedia.org/wiki/File:Inuit_Grandma_1_1995_06_11.jpg
http://commons.wikimedia.org/wiki/File:Flag_of_the_Antarctic_Treaty.svg
http://commons.wikimedia.org/wiki/File:Narwhals_breach.jpg
[http://commons.wikimedia.org/wiki/File:070226_wandering_albatross_off
Kaikoura_3.jpg](http://commons.wikimedia.org/wiki/File:070226_wandering_albatross_off_Kaikoura_3.jpg)
http://commons.wikimedia.org/wiki/File:Emperor_Penguin_Manchot_empereur.jpg
<http://commons.wikimedia.org/wiki/File:JumpingOrca.jpg>
http://commons.wikimedia.org/wiki/File:Nlc_amundsen.jpg?uselang=cs
http://cs.wikipedia.org/wiki/Soubor:Robert_Falcon_Scott_by_Herbert_Ponting.jpg
http://commons.wikimedia.org/wiki/File:Geographic_Southpole.jpg
<http://commons.wikimedia.org/wiki/File:SPSM.05.jpg>